



ESTIMACIONES AGRÍCOLAS

Informe semanal al
30 de marzo de 2017



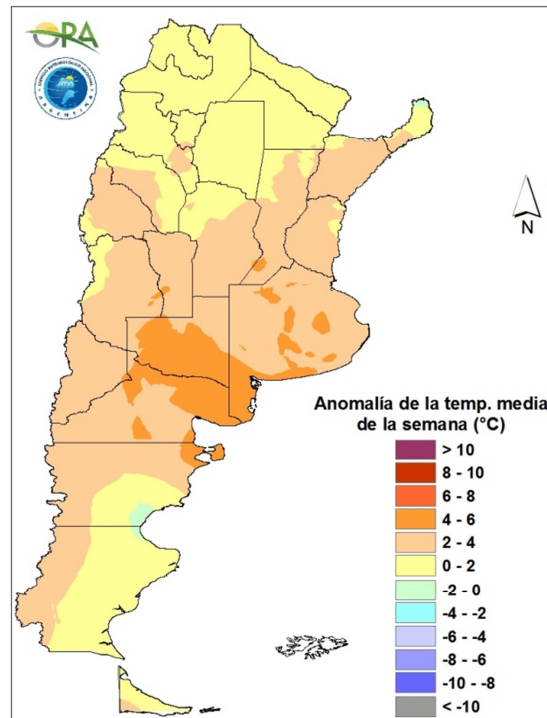
ÍNDICE

- Temperaturas
- Precipitaciones
- Estado de las reservas hídricas
- Humedad y estado de los cultivos



TEMPERATURAS

Las temperaturas de los últimos siete días fueron levemente superiores a lo esperado para esta época del año, particularmente en el norte patagónico y sur de la región pampeana. Solo allí y en el norte de Cuyo se superaron los 35°C.



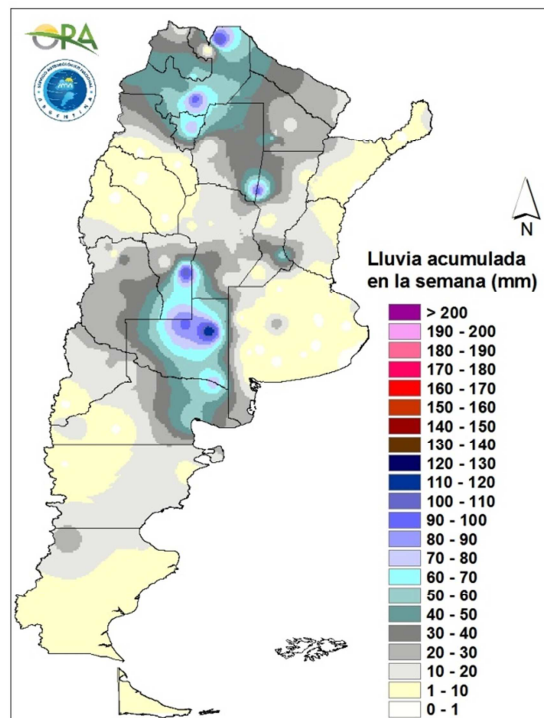
Anomalia de la temperatura media de la semana

Se prevé un descenso progresivo y generalizado de las temperaturas que llegará al norte del territorio hacia el fin de semana. Las probabilidades de que se superen los 35°C son bajas y sólo para las provincias de Chaco y Formosa. Se esperan mínimas inferiores a los 3°C a lo largo de la zona cordillerana del NOA, Cuyo y Patagonia.



PRECIPITACIONES

Se registraron abundantes precipitaciones desde el norte patagónico hasta el noroeste del país, a excepción del norte de Cuyo. En el NOA los acumulados superaron los 40mm en toda su extensión, con máximos locales de hasta 90mm. En el Litoral y en la provincia de Buenos Aires se dieron algunas lluvias aisladas. También se registraron abundantes precipitaciones en la región comprendida entre Río Negro y el sur de Córdoba, con máximos que superaron los 100mm en las provincias de La Pampa y San Luis.

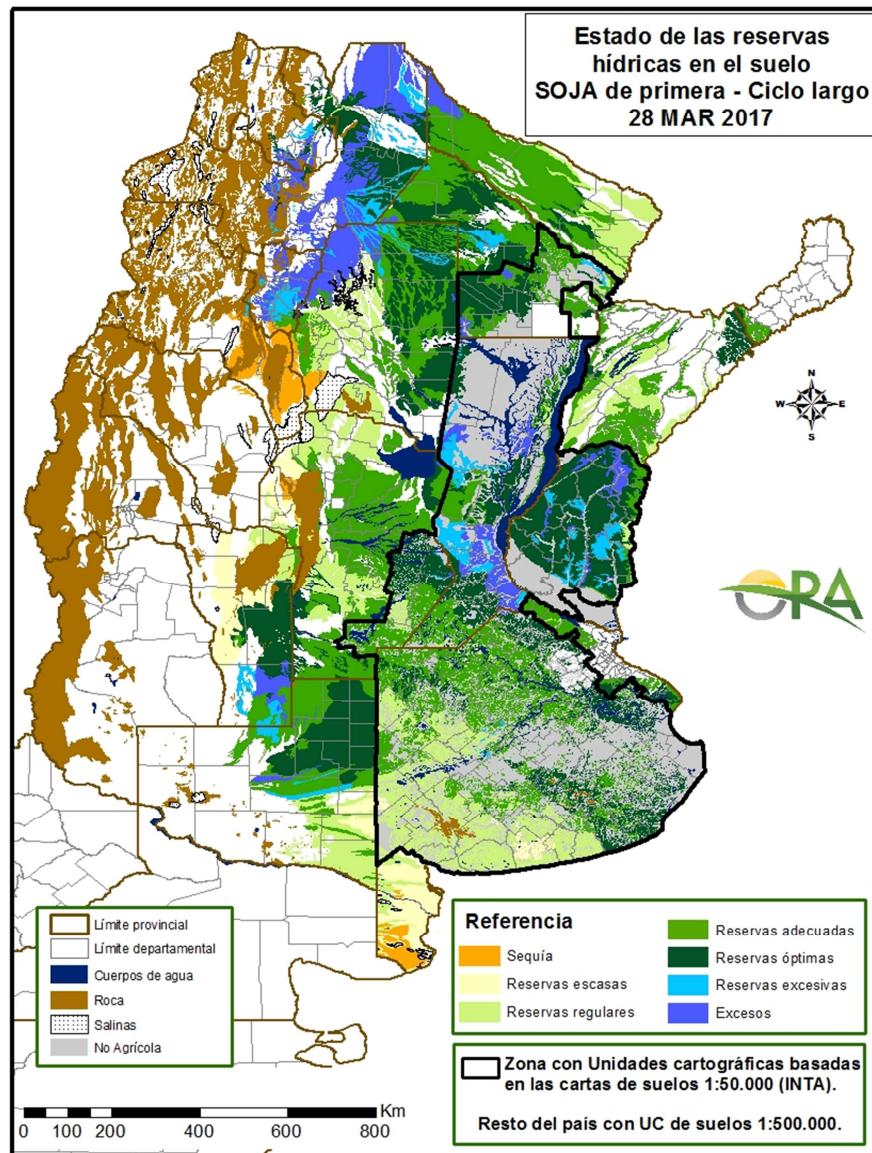


Precipitaciones acumuladas en la semana

Se prevén abundantes precipitaciones en la mayor parte del territorio argentino durante los próximos siete días. Entre jueves y domingo se darán precipitaciones en la zona central y en la región pampeana, siendo el sábado el día en que se esperan las lluvias más intensas. En el NOA se esperan lluvias y tormentas a lo largo de toda la semana dando lugar a grandes acumulados.

ESTADO DE LAS RESERVAS HÍDRICAS

Se observan perfiles recargados en toda el área de análisis, particularmente en los sectores donde se dieron precipitaciones abundantes. En las zonas cultivables del NOA, donde se dieron importantes lluvias y tormentas, se observan grandes áreas con excesos hídricos, al igual que al noroeste de Formosa. En la zona núcleo pampeana siguen predominando los almacenajes adecuados a óptimos, a excepción del sudeste de Santa Fe donde se advierten excesos. En el NEA y el Litoral las reservas simuladas para soja varían de adecuadas a óptimas en su mayor extensión, excepto en Entre Ríos donde hay sectores con reservas excesivas. Al norte de La Pampa y sur de San Luis las lluvias de los últimos días recargaron los perfiles significativamente. Solo se observan áreas con reservas escasas al sudoeste de la provincia de Buenos Aires.





EVOLUCIÓN DE LA SUPERFICIE SEMBRADA Y COSECHADA

AVANCE DE LA COSECHA DE ARROZ

CAMPAÑA: 2016/2017(*)

DELEGACION	TIPO	AREA SEMBRADA Has	23/02 %	02/03 %	09/03 %	16/03 %	23/03 %	30/03 %	AREA PERDIDA Has	AREA COSECHADA Has
CORRIENTES	LA	5.470						15		821
	LF	85.600		10	15	20	40	55		47.080
	M									-
T. CORRIENTES		91.070	-	9	14	19	38	53	-	47.901
CHACO	LA									-
	LF	5.000	25	35	45	60	70	85		4.250
	M									-
T. CHACO		5.000	25	35	45	60	70	85	-	4.250
PARANA	LA	3.000						18		549
	LF	29.800			17	38	51	77		22.821
	M									-
T. PARANA		32.800	-	-	15	34	46	71	-	23.370
R. DEL TALA	LA	4.500			1	4	12	20		920
	LF	34.000			4	8	27	34		11.390
	M									-
T. R. DEL TALA		38.500	-	-	3	7	26	32	-	12.310
T. ENTRE RIOS		71.300	-	-	9	20	35	50	-	35.680
FORMOSA	LA									-
	LF	7.500	20	30	40	50	60	75		5.625
	M									-
T. FORMOSA		7.500	20	30	40	50	60	75	-	5.625
AVELLANEDA	LA	1.000								-
	LF	18.000	20	25	35	40	70	75		13.500
	M									-
T. AVELLANEDA		19.000	19	24	33	38	66	71	-	13.500
RAFAELA	LA	100								-
	LF	13.100	15	20	40	55	70	85		11.135
	M									-
T. RAFAELA		13.200	15	20	40	55	69	84	-	11.135
T. SANTA FE		32.200	17	22	36	45	68	77	-	24.635
TOTAL PAIS	LA	14.070	-	-	0	1	4	16	-	2.289
	LF	193.000	4	10	19	27	46	60	-	115.801
	M	-	-	-	-	-	-	-	-	-
TOTAL PAIS	16/17	207.070	4	10	17	25	43	57	-	118.090
	15/16	214.570	2	13	24	39	47	64		

(*) Cifras Provisorias

Las AREAS están expresadas en hectáreas.

ESTIMACIONES AGRICOLAS

Min. de AGRONDUSTRIA



AVANCE DE LA COSECHA DE GIRASOL

CAMPAÑA: 2016/2017(*)

DELEGACION		AREA SEMBRADA Has	23/02 %	02/03 %	09/03 %	16/03 %	23/03 %	30/03 %	AREA PERDIDA Has	AREA COSECHADA Has
Bahía Blanca		3.500	-	-	-	12	25	40	-	1.400
Bolívar		40.000	-	-	-	10	35	50	-	20.000
Bragado		7.500	-	-	-	50	100	100	-	7.500
General Madariaga		71.600	-	-	11	16	29	35	1.800	24.430
Junín		800	-	27	41	41	100	100	-	800
La Plata		5.500	-	6	10	15	20	53	-	2.920
Lincoln		10.800	-	-	-	-	20	51	630	5.220
Pehuajó		100.000	-	-	14	53	70	75	-	75.000
Pergamino		250	-	-	-	100	100	100	-	250
Pigüé		112.000	-	-	2	5	17	55	-	61.600
Salliqueló		170.000	-	-	4	36	77	96	-	162.350
Tandil		192.000	-	-	-	6	49	77	-	147.490
T.Arroyos		95.000	-	-	3	12	24	62	4.450	55.850
25 de Mayo		15.700	-	-	-	-	100	100	-	15.700
BUENOS AIRES	16/17	824.650	-	0	4	20	49	71	6.880	580.510
	15/16	745.540	-	6	14	40	70	87	-	-
Laboulaye		8.000	-	-	-	-	-	63	1.300	4.230
M. Juárez		2.200	-	-	-	43	67	100	200	2.000
Río Cuarto		3.270	-	-	-	-	-	20	-	650
S. Francisco		5.000	-	-	52	100	100	100	-	5.000
Villa María		-	-	-	-	-	-	-	-	-
CORDOBA	16/17	18.470	-	-	15	34	37	70	1.500	11.880
	15/16	20.070	26	30	66	72	79	90	-	-
Paraná		2.800	33	33	100	100	100	100	-	2.800
R. del Tala		1.015	27	48	100	100	100	100	75	940
ENTRE RIOS	16/17	3.815	31	37	100	100	100	100	75	3.740
	15/16	2.800	100	100	100	100	100	100	-	-
General Pico		75.500	-	-	13	47	75	90	2.300	65.730
Santa Rosa		132.000	-	-	3	10	49	68	-	90.390
LA PAMPA	16/17	207.500	-	-	6	23	59	76	2.300	156.120
	15/16	230.000	7	8	51	77	87	95	-	-
Avellaneda		120.000	100	100	100	100	100	100	1.500	118.500
C. de Gómez		11.000	100	100	100	100	100	100	1.600	9.400
Casilda		-	-	-	-	-	-	-	-	-
Rafaela		89.000	100	100	100	100	100	100	6.500	82.500
V. Tuerto		600	40	90	100	100	100	100	150	450
SANTA FE	16/17	220.600	100	100	100	100	100	100	9.750	210.850
	15/16	116.950	100	100	100	100	100	100	-	-
CATAMARCA		-	-	-	-	-	-	-	-	-
CORRIENTES		-	-	-	-	-	-	-	-	-
CHACO (Charata)		203.000	100	100	100	100	100	100	12.675	190.330
CHACO (Pcia. R. S. Peña)		181.600	100	100	100	100	100	100	1.400	180.200
FORMOSA		-	-	-	-	-	-	-	-	-
JUJUY		-	-	-	-	-	-	-	-	-
MISIONES		-	-	-	-	-	-	-	-	-
SALTA		-	-	-	-	-	-	-	-	-
SAN LUIS		9.450	-	-	-	26	50	100	-	9.450
S. ESTERO (S. del Estero)		-	-	-	-	-	-	-	-	-
S. ESTERO (Quimilí)		23.800	97	100	100	100	100	100	-	23.800
TUCUMAN		-	-	-	-	-	-	-	-	-
TOTAL PAIS	16/17	1.692.885	37	37	40	50	69	82	34.580	1.366.880
	15/16	1.435.147	37	40	50	67	83	93	-	-

(*) Cifras Provisorias

Las AREAS están expresadas en hectáreas.

ESTIMACIONES AGRICOLAS

Min. De AGROINDUSTRIA



ESTADO DE LOS CULTIVOS
Y HUMEDAD DEL SUELO

HUMEDAD Y ESTADO DE LOS CULTIVOS

Desde el 24/03/17 hasta el 30/03/17

PROVINCIA	DELEGACION	MAIZ									GIRASOL										
		Estado Fenológico					Estado General				Humedad	Estado Fenológico (*)					Estado General				Humedad
		E	C	F	L	M	MB	B	R	M		E	C	F	L	M	MB	B	R	M	
BUENOS AIRES	BAHIA BLANCA	-	-	31	69	-	-	52	44	4	A	-	-	-	10	90	-	53	47	-	A
	BOLIVAR	-	-	10	90	-	-	100	-	-	A	-	-	-	-	100	-	100	-	-	A
	BRAGADO	-	-	-	30	70	-	100	-	-	A	-	-	-	-	-	-	-	-	-	-
	GENERAL MADARIAGA	-	-	-	90	10	-	79	21	-	A	-	-	-	-	100	2	86	12	-	R
	JUNIN	-	-	-	36	64	-	100	-	-	A	-	-	-	-	-	-	-	-	-	-
	LA PLATA	-	-	-	36	64	83	17	-	-	A	-	-	-	7	96	82	18	-	-	A
	LINCOLN	-	-	-	15	85	-	62	31	7	E/A	-	-	-	-	100	-	67	28	4	E/A
	PEHUAJO	-	-	-	93	7	48	52	-	-	A	-	-	-	-	100	58	42	-	-	A
	PERGAMINO	-	-	-	4	96	72	28	-	-	A	-	-	-	-	-	-	-	-	-	-
	PIGUE	-	-	-	100	-	-	-	34	50	S/A	-	-	-	-	100	-	-	25	50	A
	SALLIQUELO	-	-	-	100	-	-	100	-	-	A	-	-	-	-	100	-	100	-	-	A
	TANDIL	-	-	-	100	-	-	44	56	-	A	-	-	-	-	100	-	24	76	-	A/R
	TRES ARROYOS	-	-	-	-	100	-	100	-	-	A	-	-	-	-	100	-	100	-	-	A
25 DE MAYO	-	-	-	4	95	9	85	6	-	A	-	-	-	-	-	-	-	-	-	-	
CORDOBA	LABOULAYE	-	-	-	58	42	-	80	20	-	E/A	-	-	-	-	100	-	88	13	-	A
	MARCOS JUAREZ	-	-	-	14	86	27	65	7	-	A	-	-	-	-	-	-	-	-	-	-
	RIO CUARTO	-	-	-	60	40	-	62	26	13	A	-	-	-	-	100	-	100	-	-	A
	SAN FRANCISCO	-	-	2	56	42	49	40	8	3	A/R/E	-	-	-	-	-	-	-	-	-	-
ENTRE RIOS	VILLA MARIA	-	-	1	63	35	-	100	-	-	A	-	-	-	-	-	-	-	-	-	-
	PARANA	-	-	-	18	83	26	66	8	-	A/E	-	-	-	-	-	-	-	-	-	-
ROSARIO DEL TALA	-	3	11	5	81	27	58	15	-	E/A	-	-	-	-	-	-	-	-	-	-	-
LA PAMPA	GENERAL PICO	-	-	14	56	29	-	100	-	-	E/A	-	-	-	-	100	-	100	-	-	A
	SANTA ROSA	-	-	17	78	5	8	81	10	-	A	-	-	-	21	79	13	80	7	-	A
SANTA FE	AVELLANEDA	-	-	35	52	10	-	71	29	-	A/E	-	-	-	-	-	-	-	-	-	-
	CASILDA	-	-	5	24	71	32	58	10	-	A	-	-	-	-	-	-	-	-	-	-
	CAÑADA de GOMEZ	-	30	-	-	70	45	25	19	11	A	-	-	-	-	-	-	-	-	-	-
	RAFAELA	-	-	-	20	80	-	51	31	18	A	-	-	-	-	-	-	-	-	-	-
VENADO TUERTO	-	-	-	2	98	-	100	-	-	A	-	-	-	-	-	-	-	-	-	-	-
CATAMARCA	CATAMARCA	-	20	50	30	-	-	70	40	-	A/R	-	-	-	-	-	-	-	-	-	-
CORRIENTES	CORRIENTES	-	-	-	-	-	-	-	-	-	-	-	-	-	-	-	-	-	-	-	-
CHACO	CHARATA	-	12	45	40	2	38	40	22	0	R/A	-	-	-	-	-	-	-	-	-	-
	ROQUE SAENZ PEÑA	-	15	48	38	-	51	49	-	-	A	-	-	-	-	-	-	-	-	-	-
FORMOSA	FORMOSA	-	-	-	-	-	-	-	-	-	-	-	-	-	-	-	-	-	-	-	-
JUJUY	JUJUY	-	40	55	5	-	-	100	-	-	A	-	-	-	-	-	-	-	-	-	-
MISIONES	POSADAS	-	-	-	-	-	36	62	2	0	-	-	-	-	-	-	-	-	-	-	-
SALTA	SALTA	-	-	45	55	-	-	80	20	0	A/R	-	-	-	-	-	-	-	-	-	-
SAN LUIS	SAN LUIS	-	-	25	72	3	-	100	-	-	A	-	-	-	-	-	-	-	-	-	-
SANTIAGO DEL ESTERO	SANTIAGO DEL ESTERO	-	-	8	89	3	-	100	-	-	A/R	-	-	-	-	-	-	-	-	-	-
	QUIMILI	-	-	8	83	9	18	71	10	2	A/R/E	-	-	-	-	-	-	-	-	-	-
TUCUMAN	TUCUMAN	-	25	43	32	0	-	70	30	-	A	-	-	-	-	-	-	-	-	-	-

Las cifras expresan porcentaje de la superficie de la área sembrada.

Estado general: MB: Muy Bueno, B: Bueno, R: Regular, M: Malo.

Humedad: A: Adecuada, R: Regular, E: Exceso, I: Inundación, PS: Principio de Sequía, S: Sequía.

Estado Fenológico: E: Emergencia; C: Crecimiento; F: Floración; L: Llenado; M: Madurez

(*) La sumatoria puede ser inferior a 100, correspondiendo la diferencia a siembras aún sin emerger.

